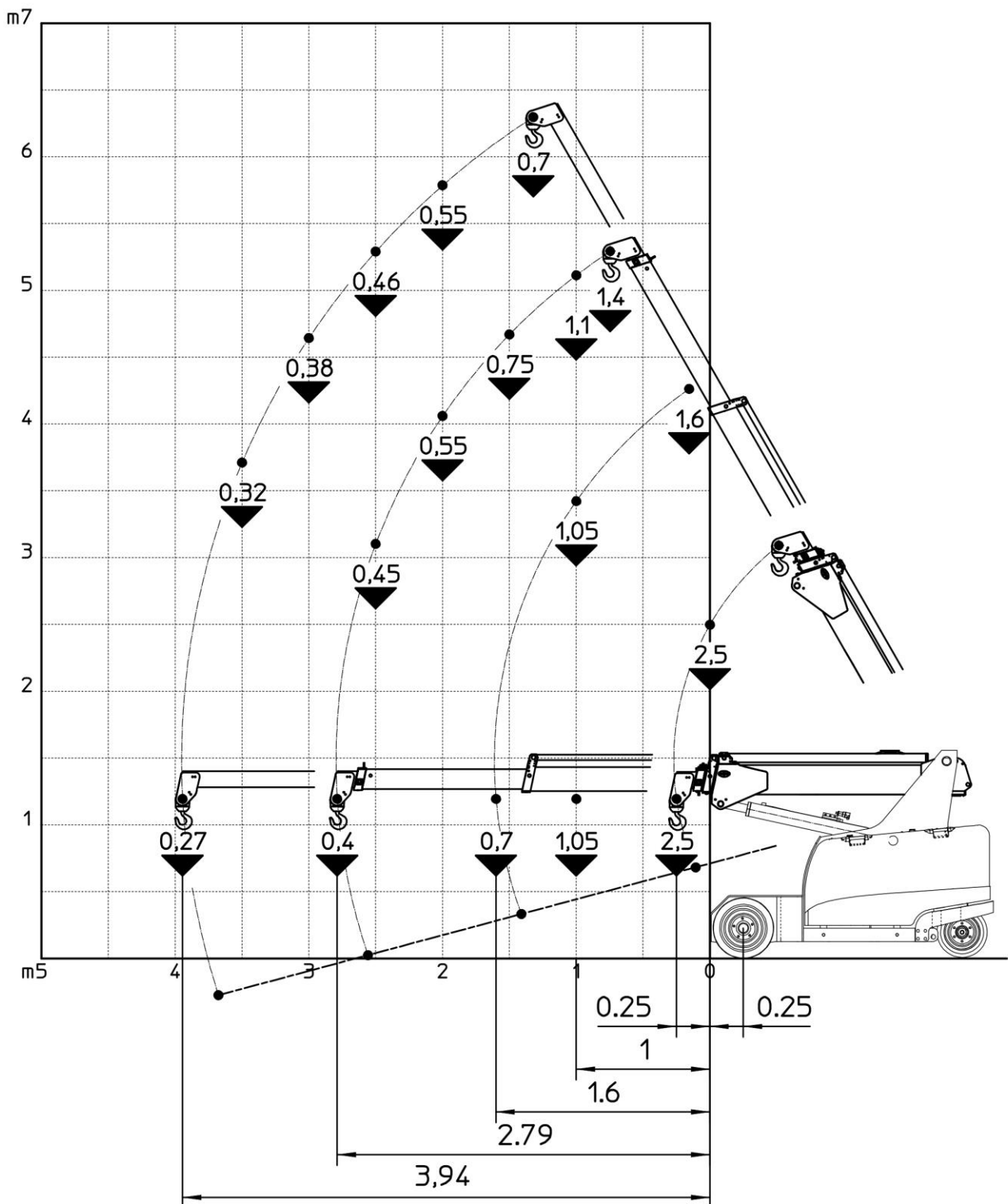


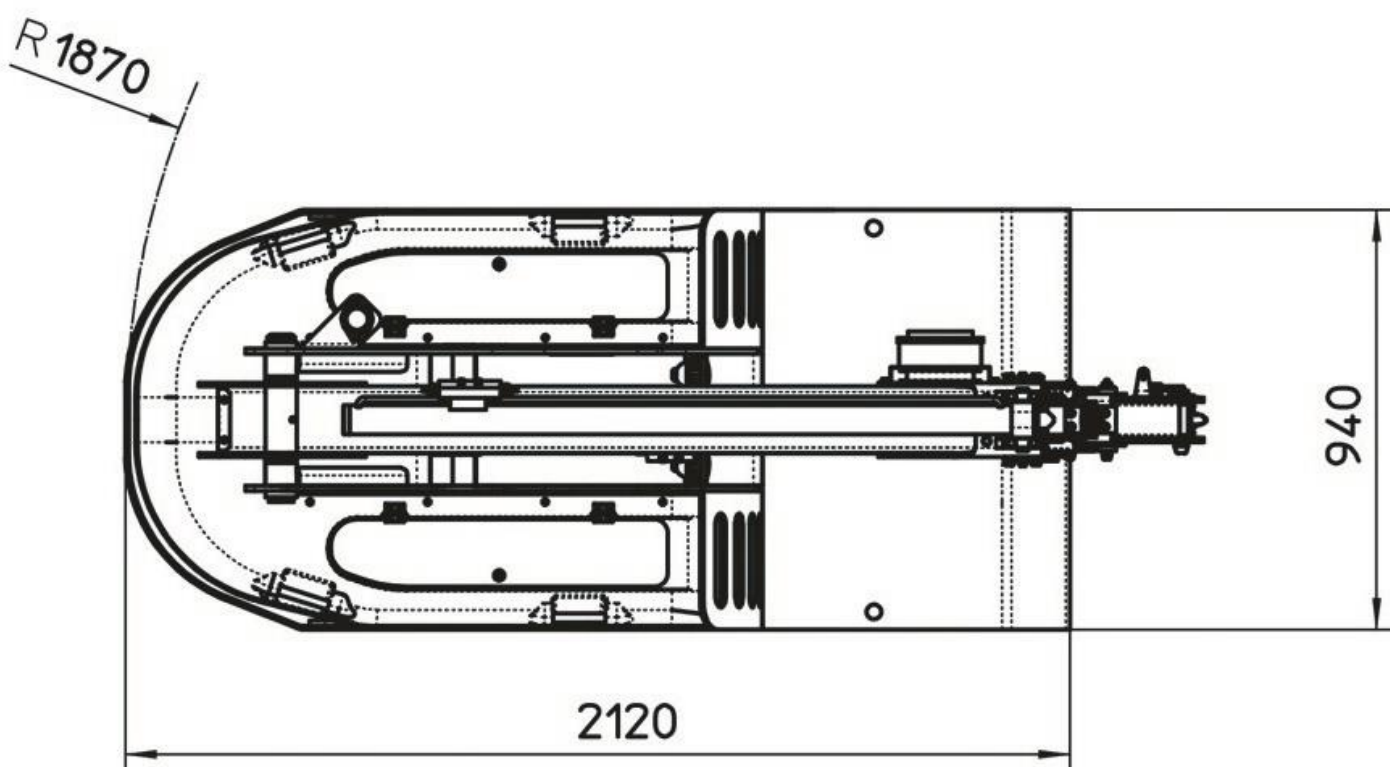
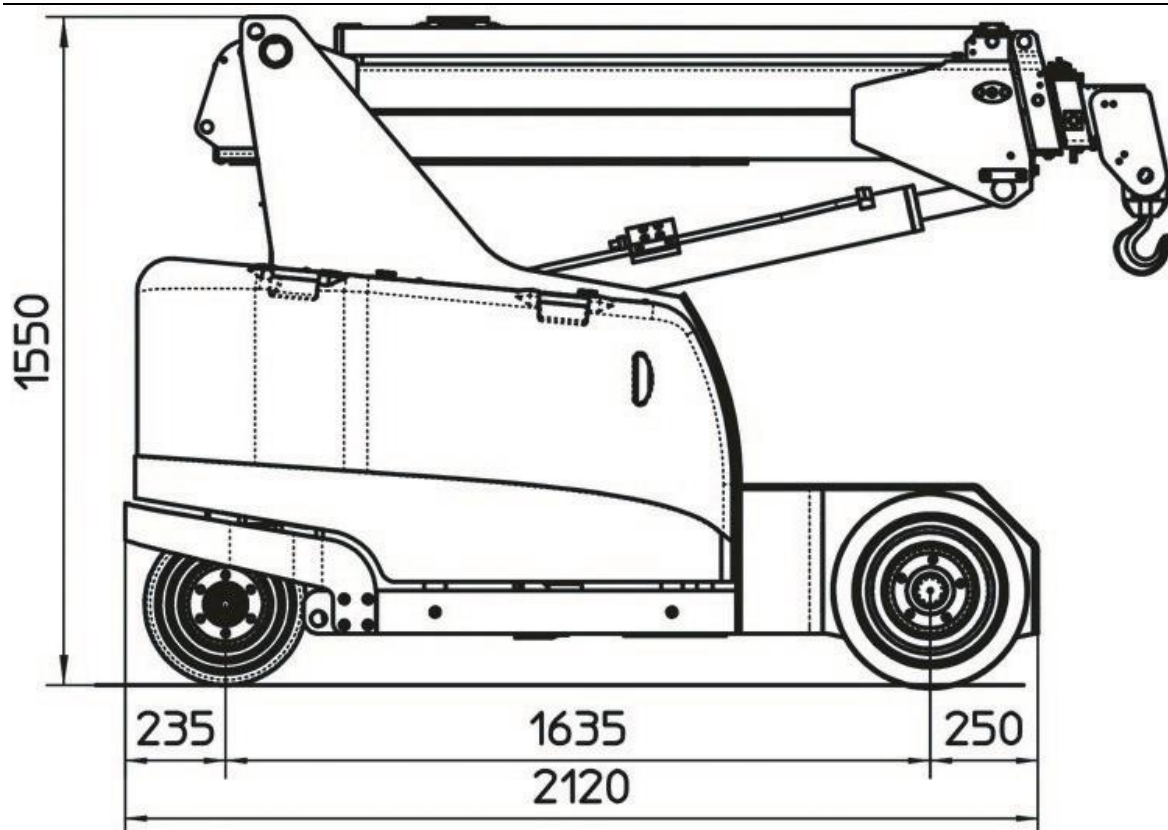
SAMOJEZDNY ŻURAW AKUMULATOROWY typ JMG MC25S



Rys.1 Żuraw MC25S



Rys.2 Udźwieg żurawia MC25S w tonach



Rys.3 Wymiary żurawia MC25S

KLASYFIKACJA ŻURAWIA ZGODNIE Z NORMĄ UNI ISO 4301-1	A3
DYREKTYWY EUROPOEJSKIE	2006/42/WE (Dyrektywa maszynowa) 2004/108/WE (EMC) 2006/95/WE (Dyrektywa niskonapięciowa) 2000/14/WE i kolejne zmiany.
NORMY ODNIESIENIA	EN 13000:2010 UNI ISO 4301-2:2011 i kolejne zmiany.
NAPĘD KÓŁ	Elektryczny
NAPĘD WYSIĘGNIKA	Hydrauliczny
ZASILANIE	Akumulator elektryczny
MAKSYMALNY UDŹWIG	2 500 kg
MASA ŻURAWIA	2 500 kg
KAT NACHYLENIA WYSIĘGNIKA W GÓRĘ	60 °
KAT NACHYLENIA WYSIĘGNIKA W DÓŁ	-15 °

RAMA:	Zaprojektowana i wykonana przez firmę JMG. Ma budowę skrzynkową i odporną na skręcanie konstrukcję ze stali konstrukcyjnej o wysokiej wytrzymałości
WYSIĘGNIK:	Wykonany z wysokiej jakości blachy stalowej, formowanej i spawanej. Składa się z jednostki podstawowej, hydraulicznego układu teleskopowego i jednego przedłużenia mechanicznego. Odchylenie i wydłużanie jest realizowane hydraulicznie za pomocą siłowników teleskopowych
SILNIK JEZDNY:	2 silniki elektryczne 2 kW, 24 V AC, klasa izolacji H
SILNIK POMPY:	Silnik elektryczny 3 kW, 24 V DC, klasa izolacji H
NAPĘD:	Elektroniczne sterowanie prędkością, typ MOSFET
AKUMULATOR:	24 V 420 Ah, ze wskaźnikiem ładowania
PRZENIESIENIE NAPĘDU:	Przednia oś napędzana przez 2 przekładnie zębate
KOŁA:	Przód: superelastyczne, 18x7-8", 2 szt. Tył: superelastyczne, 15x4 1/2 -8", 2 szt.
HAMULCE:	Automatyczne na kołach przednich
SKRĘCANIE:	Skręcanie na tylnych kołach za pomocą silnika elektrycznego. Maks. kąt skrętu ± 90°
STEROWANIE:	Obsługa za pomocą radiowego pilota zdalnego sterowania

UKŁAD HYDRAULICZNY: Zasilany wyciszoną pompą zębatą 3 kW. Siłowniki sterowane przez rozdzielacz elektro-proporcjonalny z radiowym pilotem zdalnego sterowania. Filtr i zawór bezpieczeństwa. Ciśnienie robocze maks. 22 MPa.

ZABEZPIECZENIA: Elektroniczny wskaźnik i ogranicznik momentu obciążenia

WYPOSAŻENIE STANDARDOWE:

- Udźwig maksymalny 2,5 t
- Napęd na przednie koła poprzez 2 reduktory (po jednym na koło)
- Wysięgnik teleskopowy hydrauliczny rozsuwany (1 sekcja stała, 2 sekcje teleskopowane)
- Ręczne przedłużenie mechaniczne wysięgnika
- Bateria akumulatorów 24 V 420 Ah
- Stacjonarna ładowarka akumulatorów
- Oświetlenie robocze
- Oświetlenie ostrzegawcze
- Gaśnica
- Sterowanie radiowe wysięgnika i kół jezdnych
- Elektroniczny wskaźnik i ogranicznik obciążenia zgodny z normami CE
- Kąt wychylenia wysięgnika +60° / -15°
- Deklaracja zgodności z normami CE
- Instrukcja obsługi, dokumentacja techniczna, deklaracje
- Gwarancja **12 miesięcy**

ZAMONTOWANE WYPOSAŻENIE OPCJONALNE:

- Wciągarka hydrauliczna 2,5 t
- Opony nierysujące
- System uzupełniania wody w akumulatorach
- Ładowarka mobilna zamontowana w pojeździe
- Manualny 3 pozycyjny wysięgnik bocianowy 1,0 t